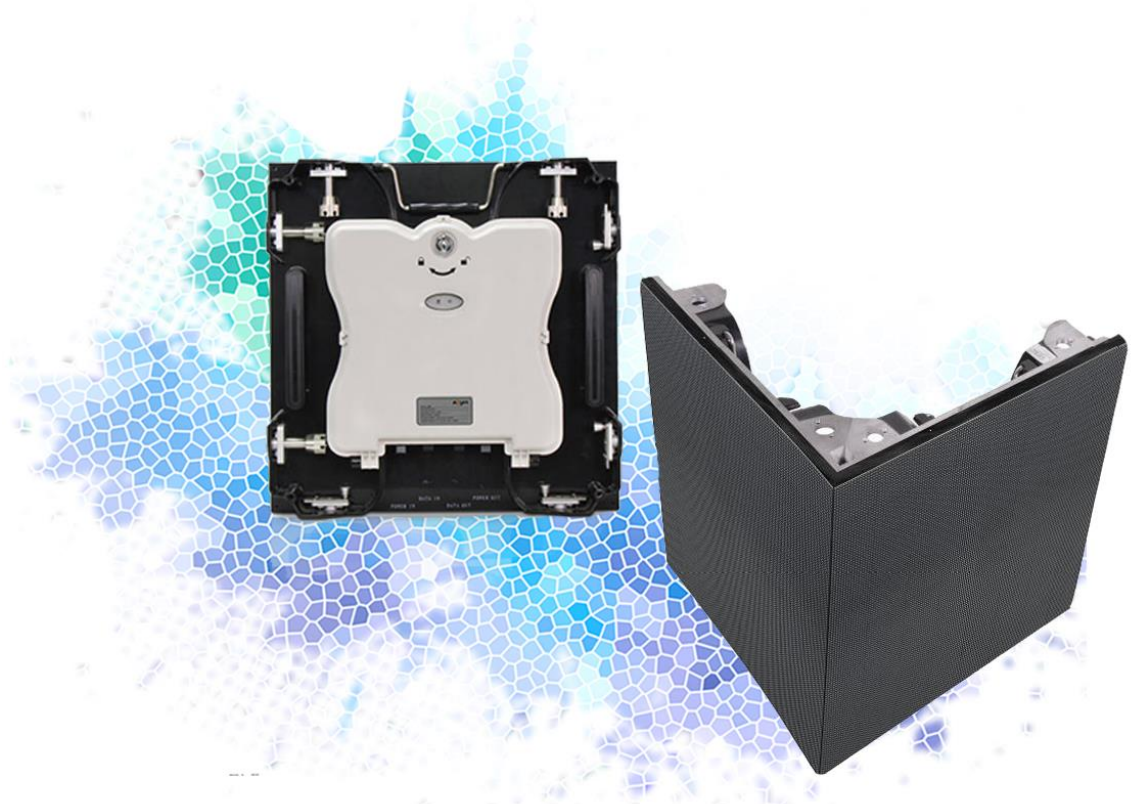


G+B Eigenentwicklung - das Absen A3 Pro 90° Eckmodul

Mit einem Pixelpitch von 3,9 mm und der außerordentlichen Detailtreue sowie mit Nahtlosen Übergängen zwischen den einzelnen Modulen liefern die Absen A3 Pro SMD Module kristallklare Bilder .

Dank der geringen Bautiefe von 96 mm und einem Gewicht von 9,2 kg ist das Modul besonders flexibel in der Anwendung.

GAHRENS + BATTERMANN hat daraus die 90° Ecke entwickelt, welche sowohl horizontal als auch vertikal mit weiteren Absen A3 Pro Modulen kombinierbar ist. Mit ca. 6 mm Pixelabstand an den Ecken schafft es fließende Übergänge und tolle Effekte.



ABSEN A3 PRO ECKMODUL



Pixelabstand	3,9 mm
Anzahl Pixel pro Modul	128 x128 Pixel
mechanischer GAP / Spalte	3 mm
Pixelabstand auf der Ecke	ca. 6 mm
Betrachtungswinkel	140° h/v
Helligkeit	> 1.200 Nit
Refresh-Rate	2.100 Hz
Farbtiefe	16 Bit
Farben	281 Billionen
Maße	500 x 500 x 96 mm auf 500 x 500 x 96 mm
Gewicht	18,4 kg
Leistungsaufnahme	380 VA